

「コストダウン技術情報」は、加工・工事・メンテナンスに関するエンジニア向けの技術ニュースです。印刷の上、是非貴社内でご覧ください！

1. 簡単・手軽にスタートできる「脱炭素」対策！ 省エネルギー診断により、光熱費を削減！

「今年の省エネ目標をクリアするために何かしなければ…」 「まずは現状を可視化したい…」 そのようなお悩みの皆様にご提案したいのが、『省エネルギー診断』です。こちらの診断を受けて頂く事で、工場内の各種エネルギー使用状況や、エネルギーを浪費している設備を可視化する事が可能です。また、診断結果を基に、専門家による省エネの具体的な対策まで教えて頂けます（例：設備や機器の使用法の改善提案やリプレースした場合の省エネ効果など）。脱炭素への取組みの第一歩として、まずはエス・エヌ・ジーの『省エネルギー診断』を受けてみてはいかがでしょうか。

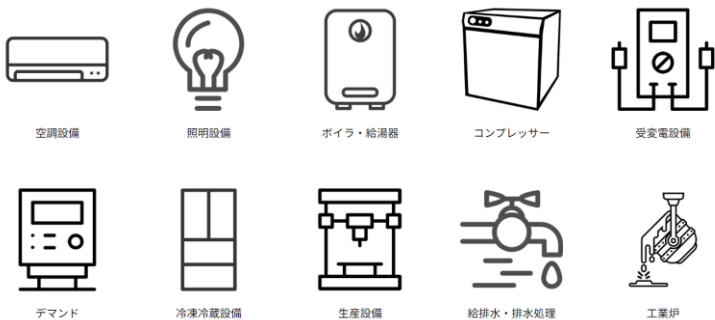
診断に必要な資料

- ①電気、燃料の各月請求書
- ②年間の30分電力データ
- ③事業所の平面図
設備図面、機器情報

簡単・手軽にスタートできる「脱炭素」対策



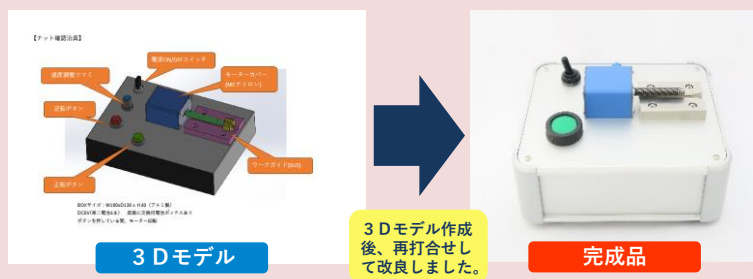
～ 省エネルギー診断の対象となる設備例 ～



2. 特注検査治具の製作ならエス・エヌ・ジーまで！

製品の精度・寸法等をチェックする特注検査治具の製作ならSNGへご相談ください！当事例では、お客様より「製作したナットがきちんとボルトに入るか確認する特注検査治具が欲しい…」とご相談がありました。そこで、仕様をヒアリングした上で、3Dモデルを作成後、特注検査治具を製作。当治具により、ナットをセットし電源ボタン・回転ボタンを押すだけで、簡単に検査することが可能となりました。その結果、**作業員の工数削減、製品不良率の低減**につながりました！

簡易ナット検査治具



「特注検査治具を製作したいが、どこに依頼すればよいか分からない…」なんてお困りごとは、SNGにお任せください！

3. 配管設備の修理・メンテナンス・更新工事なら、エス・エヌ・ジーにお任せください！

「配管から水・油漏れが発生している…」 「配管設備の経年劣化が気になる…」 このような配管設備に関するお悩みはありませんか？当社では、配管設備の修理・メンテナンスから更新工事まで幅広く承っています。今回ご紹介する事例では、油圧配管から油漏れが発生していました。これにより、配管漏れによるロスはもちろんですが、予期せぬ事故にもつながる恐れがありました。そこで、当社にて既設配管から新規配管への更新工事を行いました！

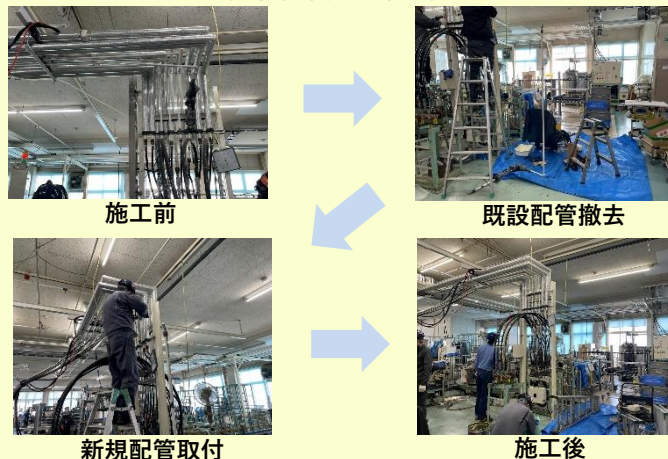
～ エス・エヌ・ジーの工事・メンテナンス ～

<3つの“S”のお約束>

1. スマート解決
2. スピード対応
3. セーフティー・ファースト



配管設備 更新工事



油圧配管は取扱いに注意が必要で、専門家による施工が必須といえます。当社では確かな知見・実績を基に、油圧配管の修理・メンテナンス・更新まで安心・安全の工事を行います！

スマホで安全に！

皆様 ご安全に！ 本社営業管理の岩月です。
今回は、ひとり旅の魅力についてお伝えします。ひとり旅なんて無理…と思う方もいらっしゃるかもしれませんが。私も以前はそうでした。でも、ひとり旅をしてみると、楽しくてすっかりハマってしまいました。ひとり旅のいいところは、すべて自分のペースで行動できることです。自分が行きたいところへ行き、見たい物を見て、食べたい物を食べる。誰かに合わせることなく、自分勝手な時間を過ごせます。気に入った場所があれば、その場所をゆっくり楽しむなど急な予定変更もありです。知らない場所でも、スマホの位置情報で迷子になることはありません。旅の楽しみは、絶景やパワースポット、ご当地グルメ、温泉などさまざまあります。
皆様も普段頑張っている自分への褒美や、ストレス解消にひとり旅に出かけて自分だけの特別な時間を過ごされてはいかがでしょうか。



本社 岩月

『合掌村』

株式会社エス・エヌ・ジー

URL : <https://www.kk-sng.com/>

- 部品加工センター愛知 .com
- 工場工事メンテナンスセンター愛知 .com
- 中古機械センター愛知・岐阜.com
- 工場省エネセンター愛知.com

- 「部品加工 愛知」で検索！
- 「工場工事 愛知」で検索！
- 「中古機械センター 愛知」で検索！
- 「工場省エネセンター 愛知」で検索！

碧南本社・名古屋南・三河・岐阜
〒447-0886
愛知県碧南市源氏町5丁目52番地
TEL : 0566-42-1101(代)
FAX : 0566-48-2791