

「コストダウン技術情報」は、加工・工事・メンテナンスに関するエンジニア向けの技術ニュースです。印刷の上、是非貴社内でご閲覧ください！

1. コンプレッサエア不要の電動吸着ハンドで搬送工程を省エネ化！ロボットハンド『e-VEE』のご紹介！

「搬送工程におけるコンプレッサの消費電力が大きい…」 「搬送工程の省エネ化を実現したい…」 今回は、そんなお悩みを解決する、コンプレッサエア不要の電動吸着ハンド『e-VEE』をご紹介します。当製品を用いることで、コンプレッサ+エジェクタから真空ポンプへの切替が可能となります。コンプレッサエアが不要となるため、吸着搬送の省エネ化を実現できます。何と、その**電力削減率は最大77%**！更に、簡単に接続ができる上、どこでも使用可能です。是非いちど、下記QRコードより製品紹介動画をご覧ください。



～ 電動吸着ハンド『e-VEE』の特長 ～

- ①省エネ
- ②静音
- ③真空保持機能
- ④クリーン
- ⑤どこでも使用可能
- ⑥簡単接続

2. “こんなあったらいいな”を現実に！コンプレッサ専用の特注台車をご紹介します！

エス・エヌ・ジーでは、お客様の“こんなあったらいいな”という想いに寄り沿った、特注の製作品をご提供しています。今回ご紹介する事例のお客様では、工場内のレイアウト変更が頻繁にあるため、都度設備の移設を行っていました。しかし、コンプレッサなどの重量物はアンカー施工されており、移設するのも一苦勞。このお悩みに対して、弊社のICよりコンプレッサ専用の特注台車をご提案！コンプレッサを特注台車に載せたまま設置可能で、簡単に移設もできるようになりました！

コンプレッサ専用 特注台車



「特注品の製作をお願いしたい…」 などのご要望は、エス・エヌ・ジーのIC（インダストリアル・コンサルタント）までお気軽にご相談ください！弊社ICがお客様のご要望を形にします！

3. 既設設備へのちょっとした修理・メンテナンスで生産効率の向上を実現します！

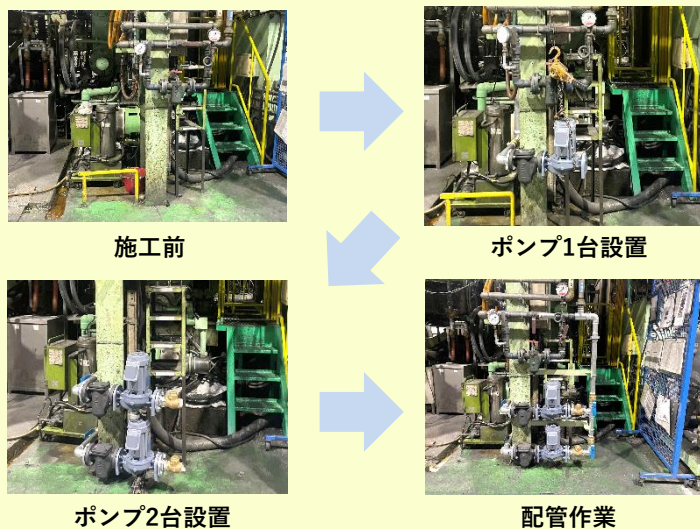
「長年使用している設備の生産効率下がっている…」 といったお悩みはございませんか？各種設備の生産効率は、適切な修理・メンテナンスにより、改善することが可能です！今回の事例では、お客様より「ダイカストマシンの冷却工程の時間が長い…」とご相談いただきました。そこで当社にて調査したところ、設備自体に不具合はないものの、冷却水配管の構造により、冷却水の循環が悪いことが判明。この問題を解決するため、配管経路へラインポンプの追加をご提案。これにより、リスクを伴う大幅な改造いらずで、冷却水の循環を改善！冷却工程も大幅に短縮でき、お客様にも大変ご満足いただきました！

～ エス・エヌ・ジーの工事・メンテナンス ～

1. スマート解決
2. スピード対応
3. セーフティー・ファースト

<3つの“S”のお約束>

冷却水配管工事



「こんな無駄な時間、削減できないかな…」 といったお困りごとは、当たり前環境に一石を投じることができる当社にお任せください！

スマホで安全に！

皆様ご安全に！

夏本番になりましたが、暑さ対策は万全でしょうか？気合いでは乗り越えられないので、しっかりと対策をして、一緒に乗り越えましょう！

ご挨拶が遅くなりましたが、昨年11月に入社しました林です。今回は、私の地元である大阪市生野区の紹介をします。生野区は全国でも珍しい韓国の文化が色濃く出ている地域です。コリアタウンなどで有名な鶴橋は生野区にあります。小学校の授業の中でも、韓国文化に触れる授業があったり、他の地域ではなかなか体験できないような体験ができる場所です。

やはり有名なところだと、韓流ブームの影響もあり、コリアタウンが有名です。本場のキムチやチヂミなどの韓国料理や韓国スイーツなどが多数楽しむことが出来る商店街になっています。

是非観光等で大阪に遊びに行く機会があれば、コリアタウンにオゾン(来てなあ)ポイン(見てなあ)サイン(買うてなあ)！



本社 林

『日本最大のコリアタウン・御幸通り』

株式会社エス・エヌ・ジー

URL : <https://www.kk-sng.com/>

- 部品加工センター愛知 .com
- 工場工事メンテナンスセンター愛知 .com
- 中古機械センター愛知・岐阜.com
- 工場省エネセンター愛知.com

- 「部品加工 愛知」で検索！
- 「工場工事 愛知」で検索！
- 「中古機械センター 愛知」で検索！
- 「工場省エネセンター 愛知」で検索！

碧南本社・名古屋南・三河・岐阜
〒447-0886
愛知県碧南市源氏町5丁目52番地
TEL : 0566-42-1101(代)
FAX : 0566-48-2791